

Solutions for Technology in Glass

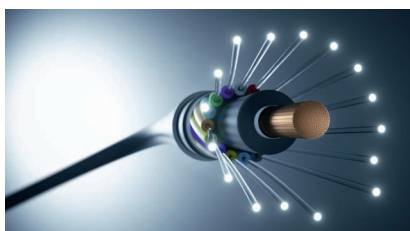
Datentechnik/Lichtwellenleiter (LWL)



Als langjährig erfahrener Spezialist für Prozessautomatisierung ist die STG auch im Bereich Glasfaser-Verkabelung die richtige Wahl. Unser Leistungsspektrum reicht von der LWL-Konfektionierung bis hin zur Errichtung kompletter passiver Datennetze. Hierfür verwenden wir ausschließlich hochwertige Komponenten namhafter Hersteller.

Liefer- und Leistungsumfang

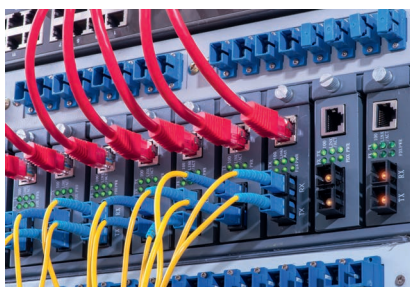
- Planung und Projektierung von Daten- und Kommunikationsnetzwerken in CAT 6 und CAT 7- sowie Glasfasertechnik
- Planung und Aufbau von Datenvertilerschrank-Systemen in 19"-Technik
- Installieren und Programmieren von Netzwerkhardware
- Glasfaserverbindungen in Mono- und Multimodetechnik
- Fusionsspleißung sowie die dazugehörigen OTDR-Messungen
- Lieferung sämtlicher Komponenten passiver und aktiver Glasfaser-Anschlusstechnik
- Fachgerechte Verlegung von Innen- und Außenkabel



Neben den gängigen LWL-Steckerformen konfektionieren wir auch Sonderformen und spleißen Stecker für Spezialanwendungen.

Standard-Steckertypen

- BFOC, ST, SC, LC



Dienstleistungen

- Glasfaser-Störungsdienst
- Planung von Netzwerken
- Analyse von Netzwerken (Gebäudeverkabelung, Glasfaser)
- Aufsuchen von Übertragungsfehlern der Kabelstrecken
- Kontrollmessungen zur Erweiterung bestehender Netze, um Datenverluste zu verhindern
- Messen der Netzstrecken und Dokumentation
- Glasfasermessung mit Optical-Time-Domain-Reflectometry (OTDR)



Geräte

- 3-Achs-Spleißgerät für Fusionsspleiße (Fitel S178)
- Optische Messinstrumente Fluke OptiFiber Pro (ODTR)



STG Combustion Control GmbH & Co KG

Kiekebuscher Weg 14 · 03050 Cottbus/Deutschland

Telefon: +49 (0) 355 -5 90 20-0 · Telefax: +49 (0) 355 -54 11 24

E-Mail: stg@stg-cottbus.de · Internet: www.stg-cottbus.de